



EL VIRUS del PAPILOMA HUMANO

- ▶ Es la infección de **transmisión sexual más común**.
- ▶ Existen más de **150 tipos de VPH**, se dividen en
 - **Bajo riesgo**, son los que causan verrugas genitales y cancer, como los tipos **6 y 11**.



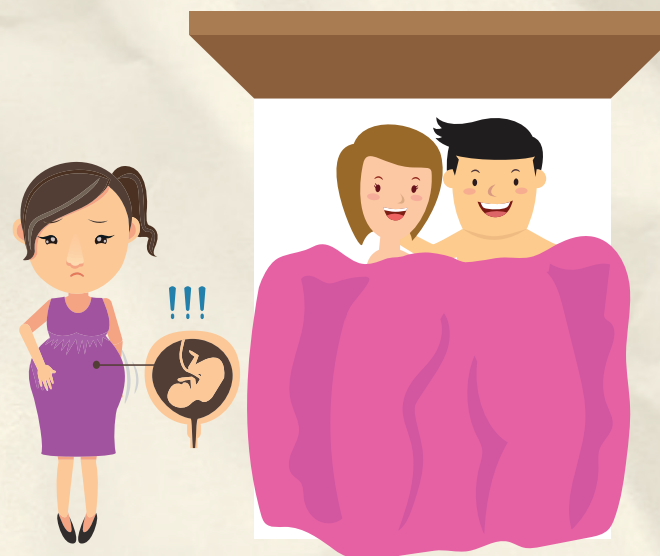
- **Alto riesgo**, todos aquellos que causan algún tipo de cáncer tanto en hombres como en mujeres, los tipos **16 y 18** son un ejemplo de ellos

- ▶ El VPH es tan común que **1 de cada 5 personas** que lo padecen tiene más de un tipo de VPH.



EL CONTAGIO

- ▶ El **VPH** se transmite principalmente mediante el contacto directo de piel a piel durante el sexo, vaginal, oral o anal.
- ▶ Es posible que se transmita mediante el contacto genital sin sexo, aunque no es común.
- ▶ Mediante el contacto oral-genital y al tocar los genitales con las manos.
- ▶ La transmisión del virus de una madre a un bebé durante el parto es rara, pero puede causar lesiones en las vías respiratorias y los pulmones, que se conoce como *papilomatosis respiratoria*.
- ▶ Actividad sexual con hombres sin circuncisión.



FACTORES QUE INCREMENTAN EL RIESGO DE CONTAGIO DEL VIRUS DE PAPILOMA HUMANO

- ▶ Varias parejas sexuales.
- ▶ Tener una pareja que haya tenido varias parejas sexuales.
- ▶ Mujeres que inician actividad sexual antes de los 16 años o son menores de 25 años.
- ▶ Actividad sexual con hombre sin circuncisión



CÓMO NO SE TRANSMITE EL VPH

- ▶ Usar inodoros
- ▶ Abrazar o al tomarse de la mano
- ▶ Nadar en la piscina o utilizar jacuzzi
- ▶ El VPH no es hereditario
- ▶ Compartir alimentos o utensilios
- ▶ No tener cierto nivel de higiene



PREVENCIÓN DEL VIRUS DE PAPILOMA HUMANO

- ▶ **El condón reduce las posibilidades** de contraer infecciones de transmisión sexual, aunque sólo protege el área cubierta.
- ▶ **Vacuna contra Virus de Papiloma Humano:** actualmente en México está disponible la vacuna tetravalente que protege contra los principales tipos de virus que causan cáncer de cuello de útero, vaginal y de vulva (16 y 18) además de los tipos 6 y 11 responsables de la mayoría de los casos de verrugas genitales.

ENFERMEDADES RELACIONADAS AL VIRUS DE PAPILOMA HUMANO

- ▶ Verrugas genitales
- ▶ Cáncer cervicouterino
- ▶ Cáncer vulvar
- ▶ Cáncer anal
- ▶ Cáncer vaginal
- ▶ Entre otras

